

# סקר זכאי ה - PTSD

מצגת של פרופ' יוסי זוהר

לועדת גורן

18.03.10

# נתוני סקר נכי נפש של משרד הביטחון

---

ביצוע הסקר על ידי התאגיד הישראלי לתסמונת  
חרדה פוסט טראומתית (בתר חבלתית)  
ניתוח ממצאי הסקר : לאה פוסטיק, ד"ר גלעד גל  
מנהל : פרופ' י. זהר

# רשימת חברי הקונסורציום

- פרופי י. זהר, יו"ר
- פרופי א. בלייך
- פרופי נ. לאור
- אל"מ ד"ר מ. מרק
- פרופי מ. קוטלר
- פרופי א. קליין
- פרופ' ז. קפלן
- פרופי א. שלו

# רשימת המרכזים המשתתפים

- מרכז רפואי רמב"ם
- מרכז רפואי סוראסקי
- המרפאה לבריאות הנפש ברמת-חן
- המרכז הרפואי שיבא
- המרכז הרפואי הדסה ירושלים
- המרכז הרפואי לבריאות הנפש בבאר-שבע
- בית חולים באר יעקב
- היחידה לתגובות קרב בצה"ל

# פריסת הסקר

טבריה, 255 תיקים

“ חיפה, 1473

“ נתניה, 230

“ דן, 743

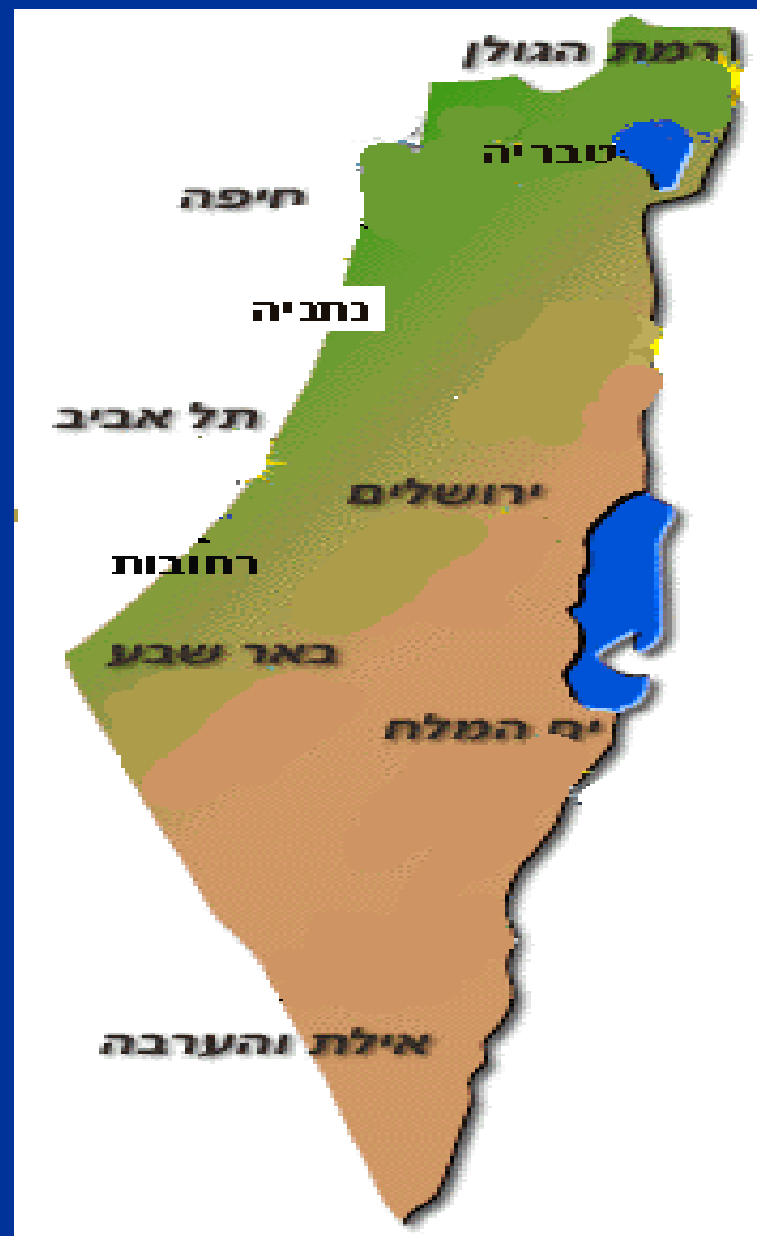
“ תל אביב, 1130

“ ת”ק, 1909

“ ירושלים, 504

“ רחובות, 592

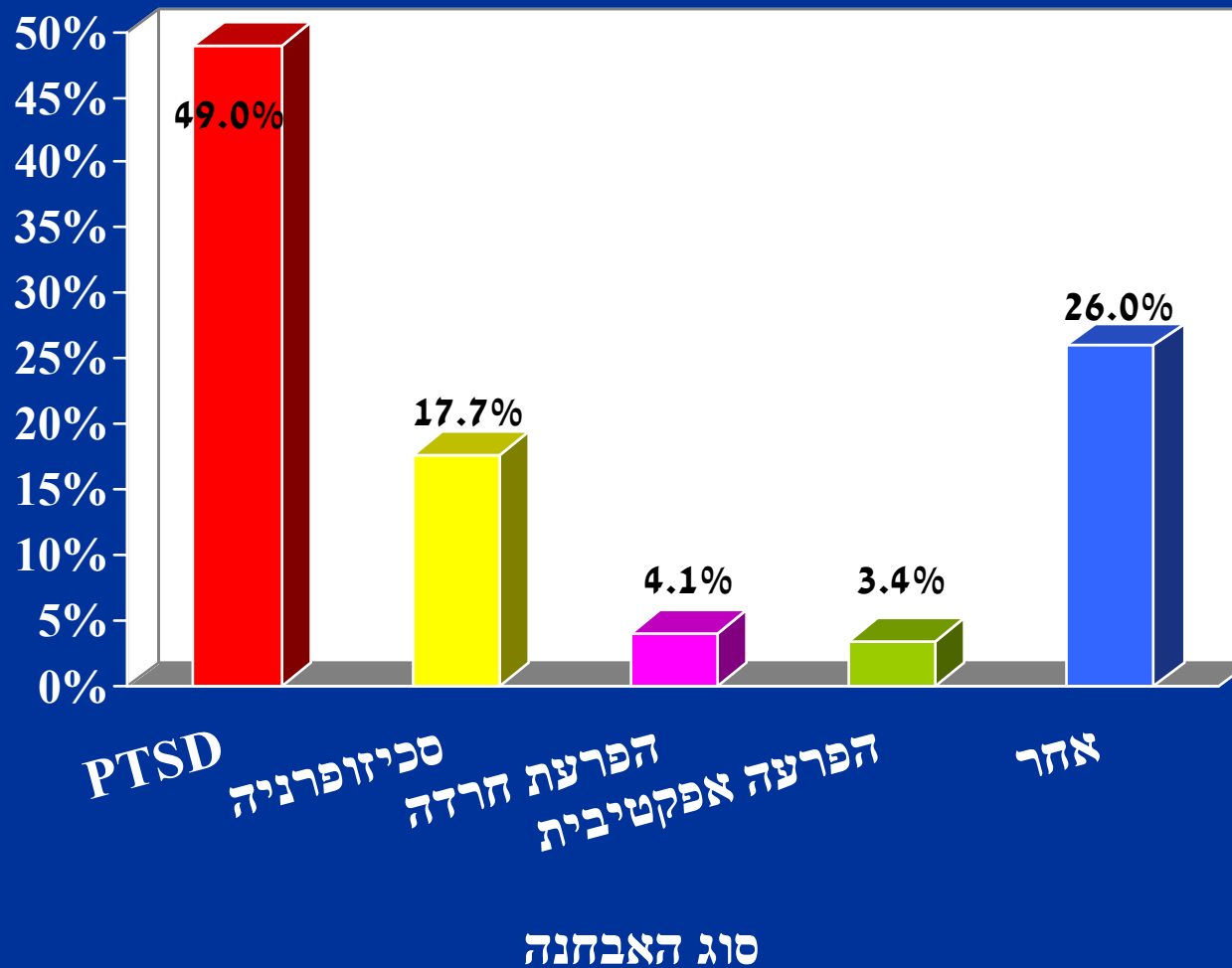
“ באר שבע, 345



בסקר השתתפו 2 מרכזי פרויקט ו 26 עוזרי מחקר, ב 8 נקודות עבודה

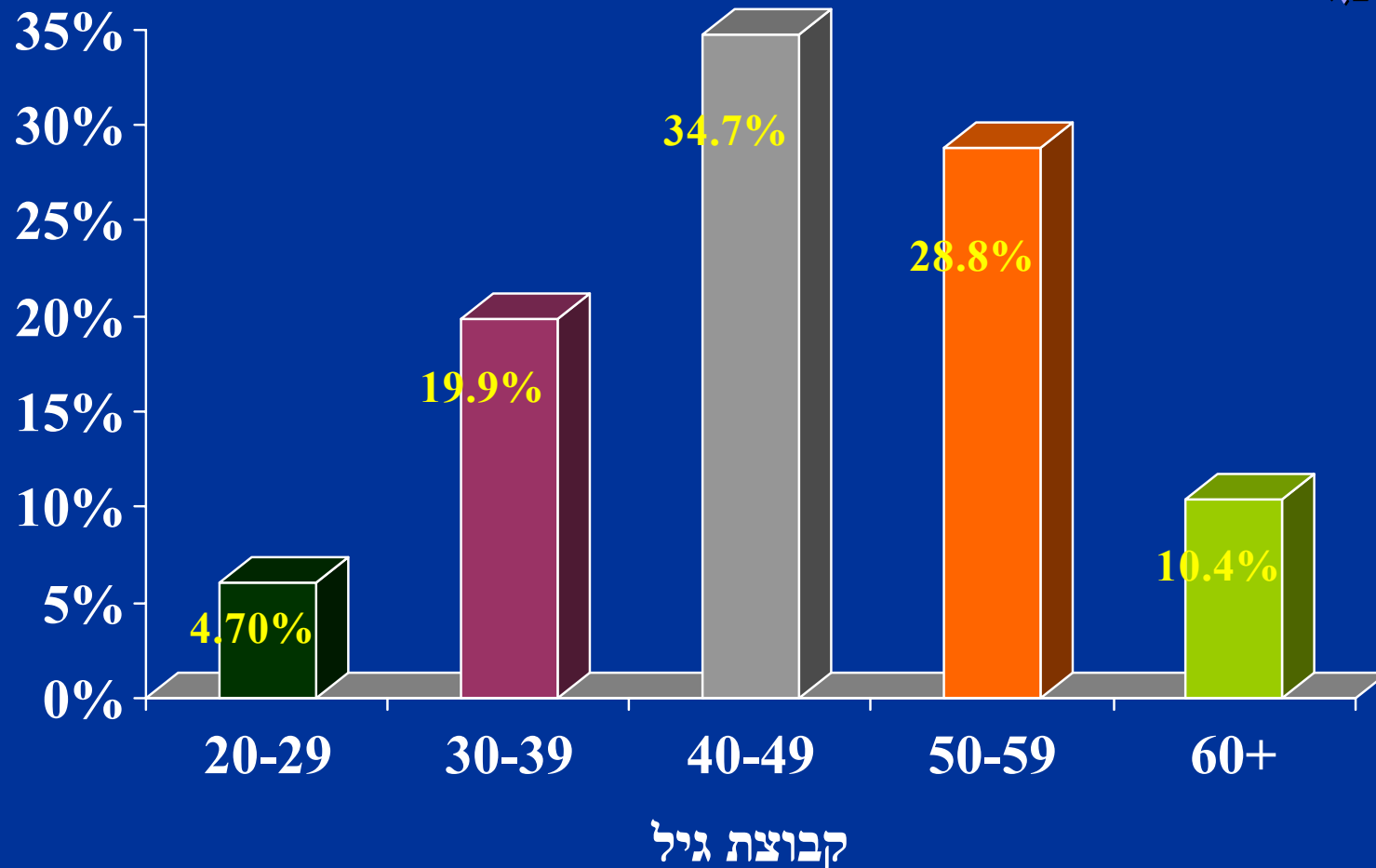
# התפלגות אבחנות באחוזים

■ מתוך כלל התיקים (5773) אשר נותחו :



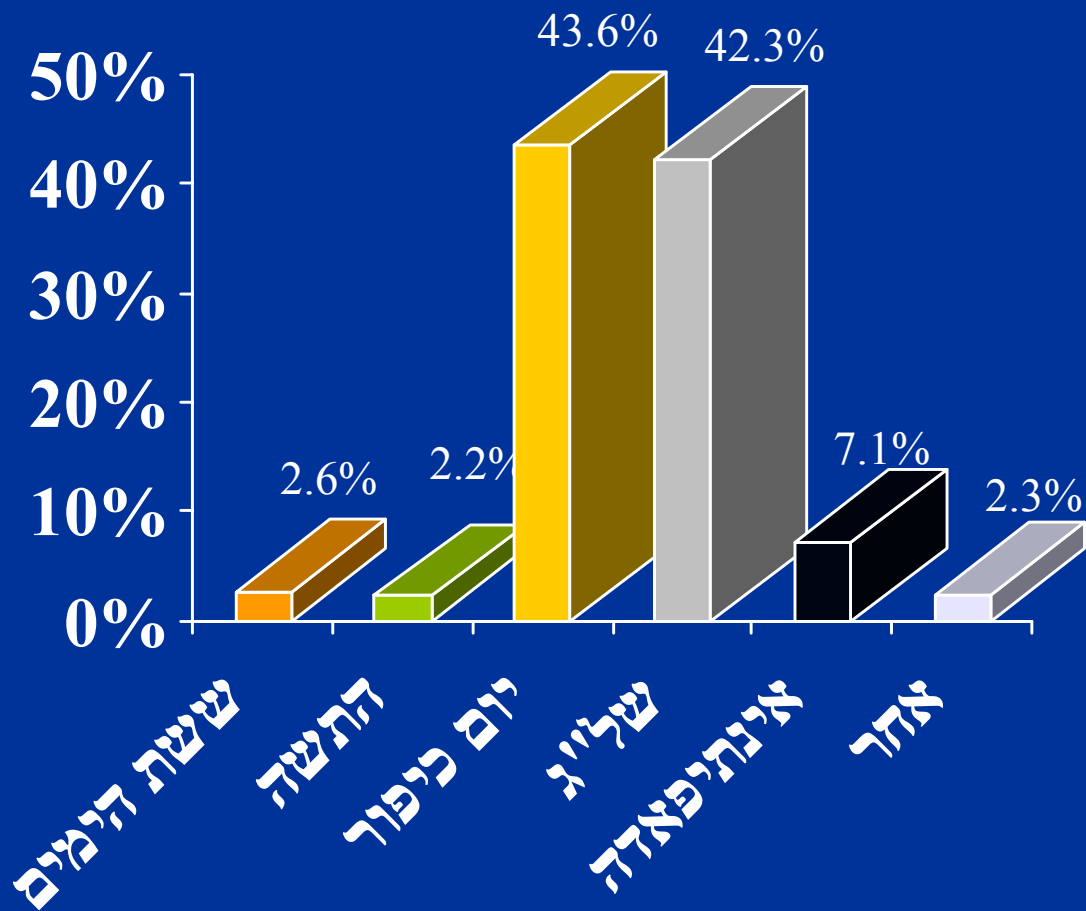
# גיל

■ הגיל הממוצע בקרב המטופלים היה 46.8 (נכון לשנת 2001).



# המלחמה בה התרחש האירוע

## הטרומטי





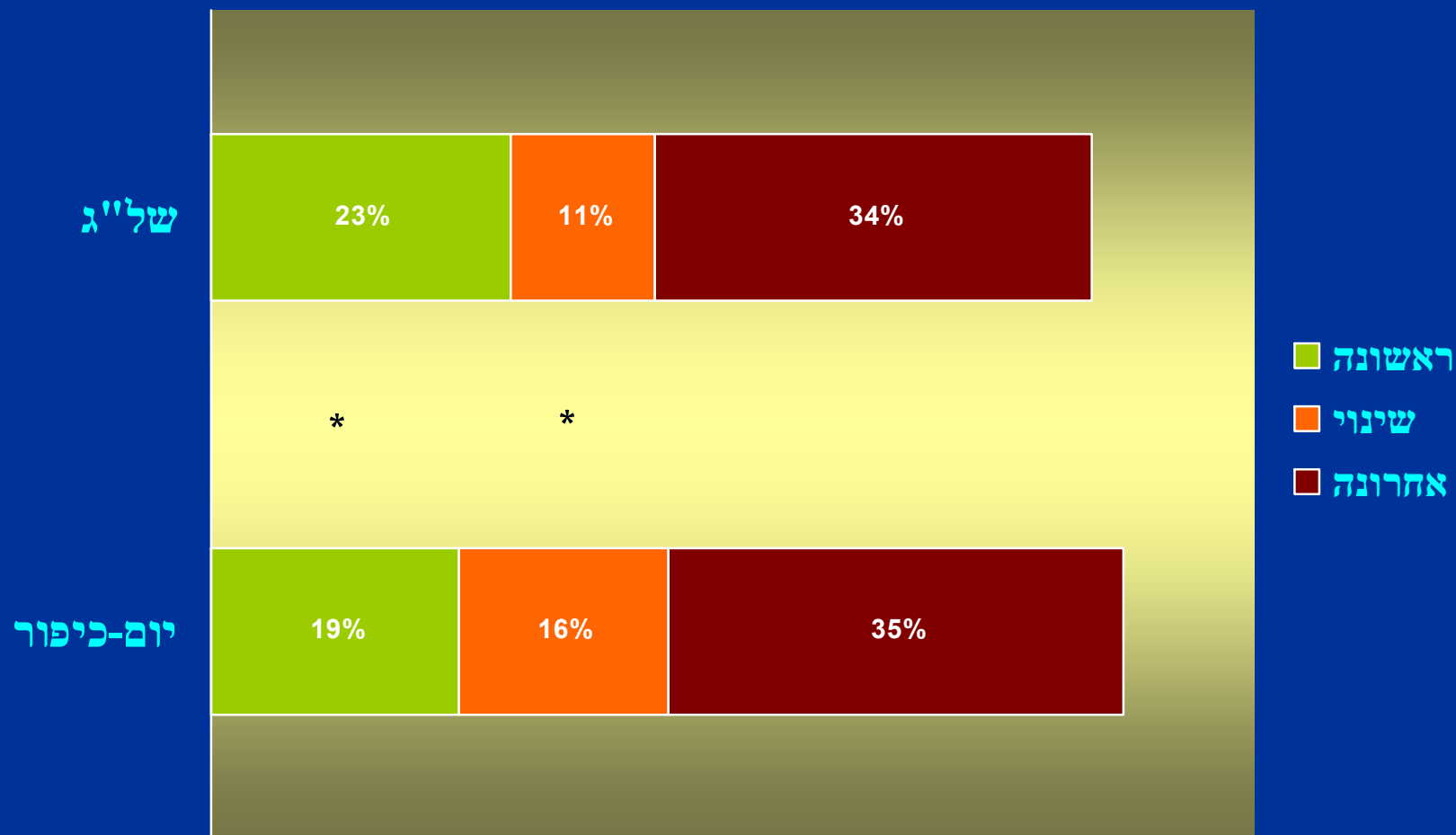
# אחוזי נכות לאורך השנים בקרב נבדקים בעלי נכות נפשית בלבד

■ רמה ממוצעת בהתחלה : 19.7%

■ רמה ממוצעת בסקר : 35.2%

# הבדל בין נפגעי יום כיפור לשל"ג

## מבחינת אחוזי נכות



אחוז נכות ממוצעת

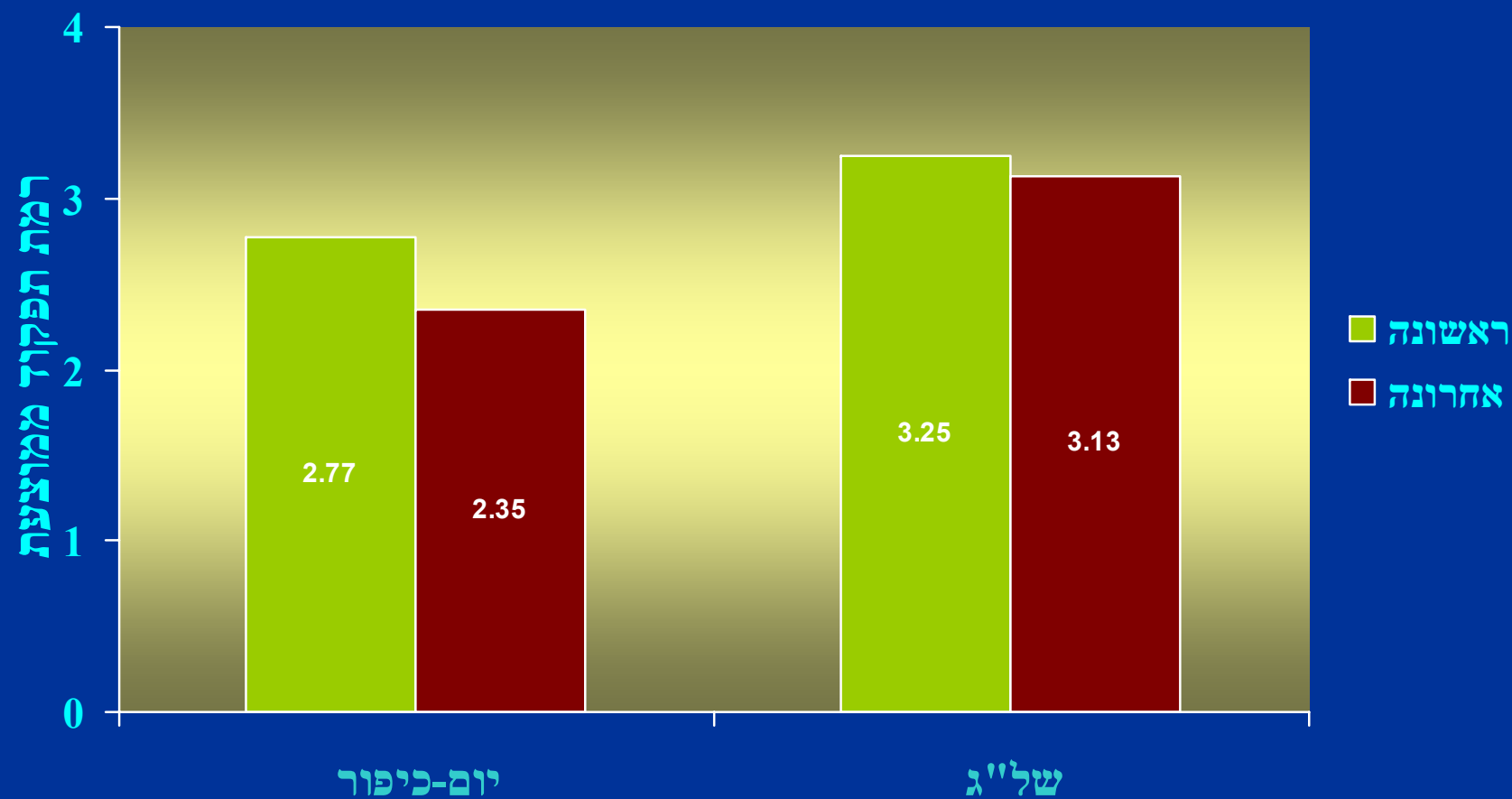
# תפקוד לאורך השנים בקרב כלל הנבדקים

■ רמה ממוצעת בהתחלה : 3.29

■ רמה ממוצעת בסוף : 2.94

■ שינוי ממוצע : -0.35

# הבדל בין נפגעי יום כיפור לשל"ג מבחינת תפקוד



# מעורבות משהב"ט

משרד הבטחון מעורב בטיפול בארבע רמות:

- עובדי שקום במסגרת משהב"ט.
- מטפלים פרטיים.
- מרפאות ציבוריות כגון מרפאה ברמב"ם, באר שבע, תל השומר, הדסה, רמת חן וכד'.
- יחידה לטיפול בתגובות – קרב.

## נקודות להדגשה

- לא התקיים מנגנון הערכה/בקרה כלל אגפי.
- לא היה איסוף וריכוז מידע לגבי אפקטיביות הגישות הטיפוליות השונות.
- בחלק מהמקרים נוצרת/קיימת דינאמיקה נטענת ומכוונת לכיוון של דרישות.

# מסקנה

■ ביצוע סקר לאיסוף נתונים על

הסטאטוס הפסיכולוגי של הנכים

ובחינת הגישות הטיפוליות שמופעלות

ע"י האגף.

# סקר PTSD 2004-2009 - ועדה מייעצת:

■ פרופ' יוסי זהר יו"ר

■ פרופ' אבי בלייך

■ פרופ' מולי להד

■ פרופ' אבי עורי

■ פרופ' אהוד קליין

■ פרופ' זאב קפלן

■ פרופ' אריק שליו

■ ד"ר דן שרון



# סקר PTSD 2004-2009 - ועדה מייעצת:

## - המשך -

- רמי"ח ברה"ן, אלי"מ די"ר גדי לובין
- ראש שירותי הפסיכיאטריה במשהב"ר, די"ר אלכסנדר גרינשפן
- ראש שירותי השיקום באגף השיקום מר זאב וייסמן
- ראש השירותים הרפואיים באגף השיקום די"ר דן דולפין.
- מר מיקי דורון - מנהל סקר ה-PTSD

# סקר PTSD (2004-2009)

■ חזון:

לשפר את מצב נכי ה- PTSD תוך  
שיפור תהליכי הטיפול והשיקום.

# סקר PTSD 2004-2009

יעדים:

■ איסוף נתונים אובייקטיביים בכל שנה אודות המצב

של הנכים 9-2004.

■ איסוף נתונים על תהליכי הטיפול הניתנים

לאוכלוסיית הנכים 9-2004.

■ ביצוע ניתוחים סטטיסטיים ללימוד מאפייני

האוכלוסייה והתהליכים הטיפוליים 9-2005.

# סקר PTSD 2004-2009

יעדים (המשד):

■ בניית Clinical Guidelines לטיפול בנכי ה-PTSD

(לפני ואחרי ה"הכרה").

■ בחינת הטמעת ה-Clinical Guidelines והשפעתו על

מצב הנכים.

# סקר PTSD 2004-2005

## תכנית עבודה :

- מפגשים עם עובדי השיקום ורופאים באגף השיקום.
- בניית מערך שאלונים מתאימים לעריכת הסקר.
- מפגשים עם המטפלים.
- חלוקה ואיסוף השאלונים.
- ניתוח הנתונים.

# ועדת היגוי להכנת שאלוני סקר ה-PTSD

- הגב' מירי שליט, מפקחת עובדי השיקום מחוז דן
- הגב' גילה שחר, מפקחת עובדי השיקום מחוז חיפה
- הגב' מנוחה הלפרין, מפקחת עובדי השיקום מחוז רחובות
- הגב' חדווה לבנה, מפקחת ארצית
- ד"ר קלמנוביץ', רופא מרחבי דרום
- מיקי דורון
- פרופסור יוסי זהר

# שאלוני סקר ה-PTSD

חיסיון רפואי:

- דפי התשובות הוכנו כטפסים למילוי מספרים.
- אין זהות בין דפי התשובות לבין נתונים ממשיים.
- הנתונים יעברו ללא שם ומספרי זהות כל שהם.
- דפי התשובות ימוספרו במספר סידורי של הסקר  
כאשר המפתח יימצא בידי המטפל.

## סקר PTSD 2004-2009

- שאלון פרטים אישיים מורחב
- Clinician Administered PTSD Scale for DSM IV; **CAPS**
- שאלון דיכאון – **MADRS**
- שאלון חרדה המילטון **HAM-A**
- שאלון להערכת תפקוד – פרופי בלייד
- **CGI** – חומרה ושיפור



# סקר PTSD 2004-2009

שאלונים למטפל המלווה :

■ שאלון להערכת תפקוד – פרופי בלייך

■ CGI – תומרה ושיפור

# הסקר - מטופלים

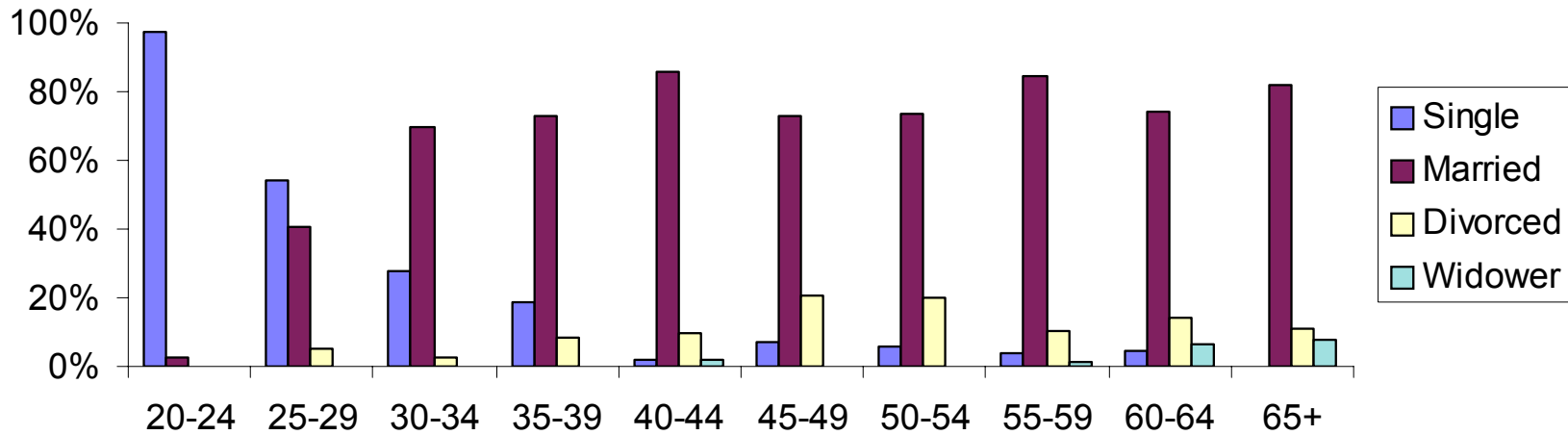
■ PGI – דיווח אישי (הרגשה ושיפור)

■ שאלון איכות חיים Burckhardt et al. QoLS

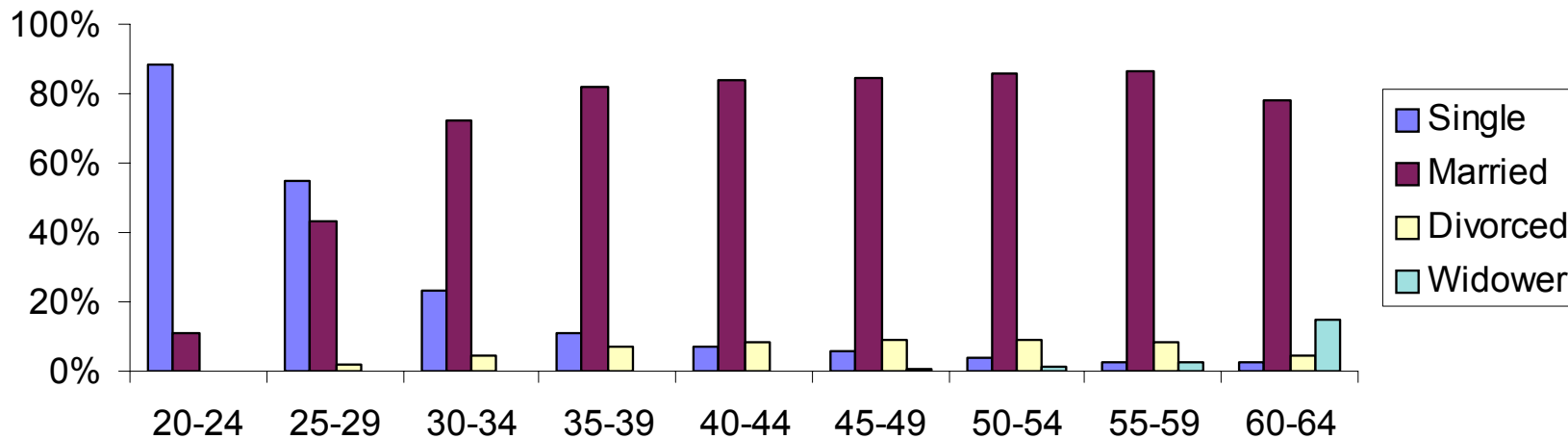
# תוצרים

# מצב המשפחתי של מטופלי ה-PTSD בהשוואה לנתוני לשכה המרכזית לסטטיסטיקה

Marital Status by Age, PTSD Survey



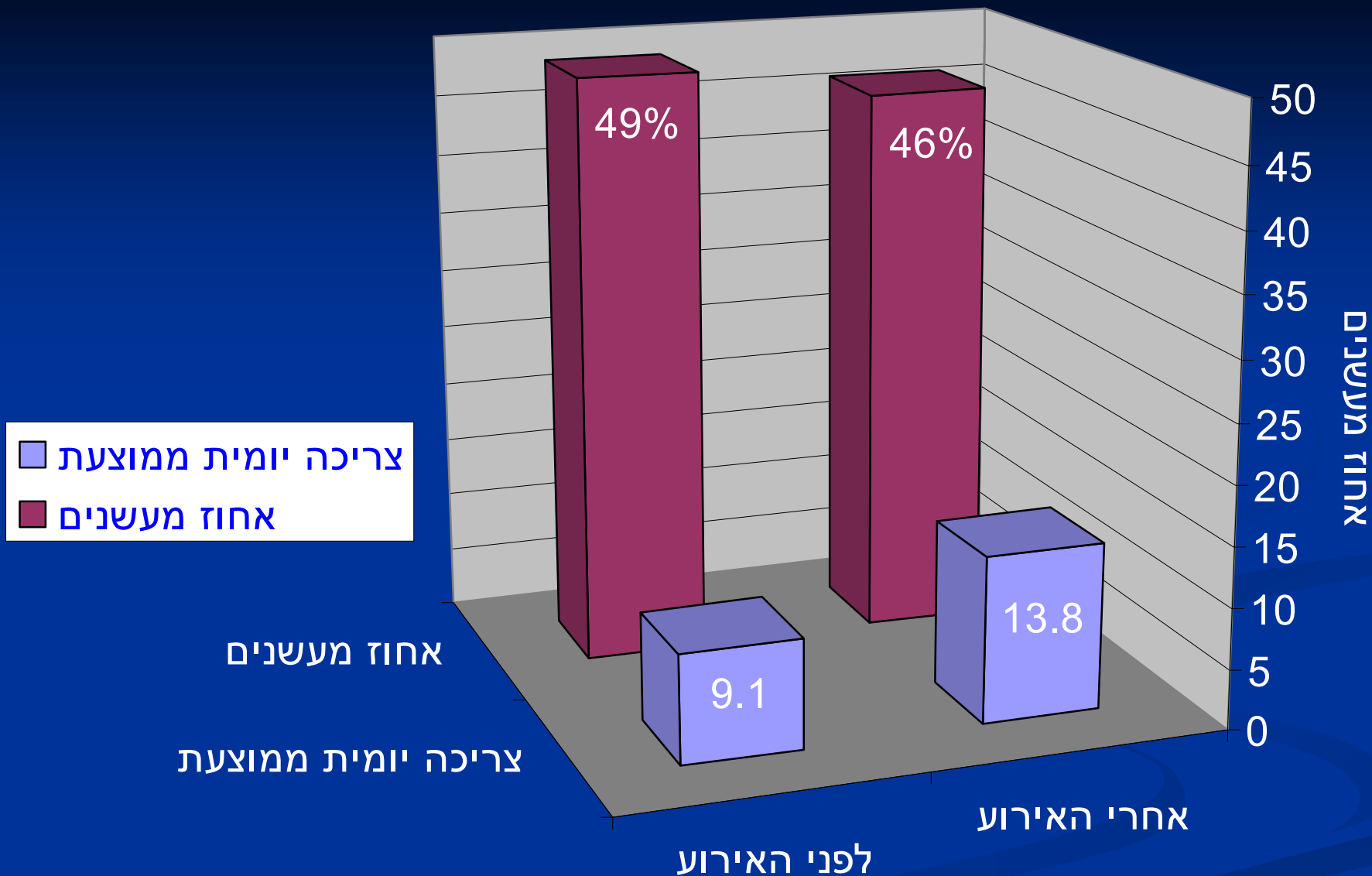
Marital Status by Age, CBS



# מצב המשפחתי של מטופלי ה-PTSD בהשוואה לנתוני מטופלי VA בארה"ב

	N	Age	% married
Hankin et al., 1999 Boston, MS, USA	426	55.6	52.6%
Hartl et al., 2005 Palo Alto, CA, USA	630		36.5%
PTSD Survey	840	48.8	71%

## הרגלי עישון לפני אחרי האירוע



**כיום ביכולתנו לבחון את הרגלי השימוש  
בסיגריות, אלכוהול וסמים אצל מטופלי PTSD**

# Smoking among Israeli vs. US PTSD veterans

	<b>% Smokers</b>	<b>N</b>
Beckham et al., 1998 Durham, NC, USA	54%	225
PTSD survey (self report)	41%	840

# כיום ביכולתנו לבחון את השפעת הטיפול על מצב הקליני של המטופל

1. האם יש הבדל במצב הנוכחי בין מקומות טיפול

שונים?

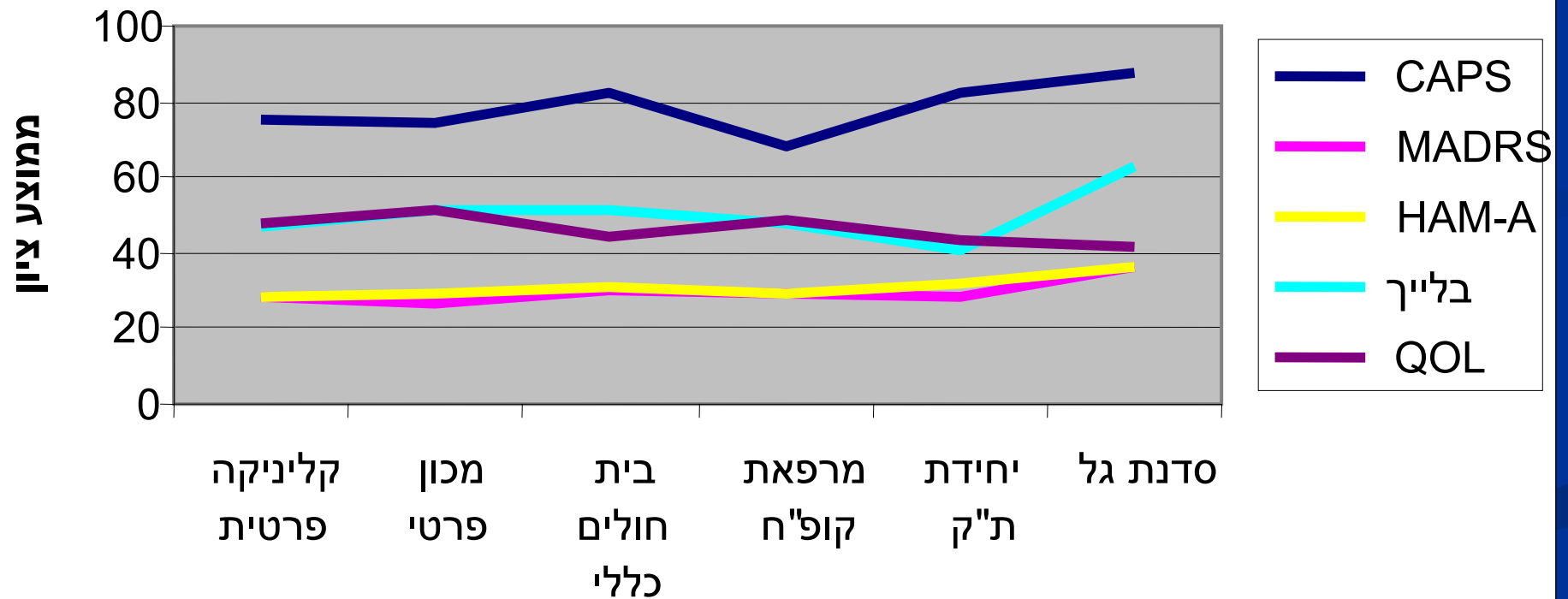
2. האם יש הבדל במצב הנוכחי בין גישות

טיפוליות?



# המצב הנוכחי על פי מקומות טיפול

מצב נוכחי על פי מקום הטיפול



# כיום ביכולתנו לבחון את השפעת הטיפול על מצב הקליני של המטופל

1. האם יש הבדל במצב הנוכחי בין מקומות טיפול

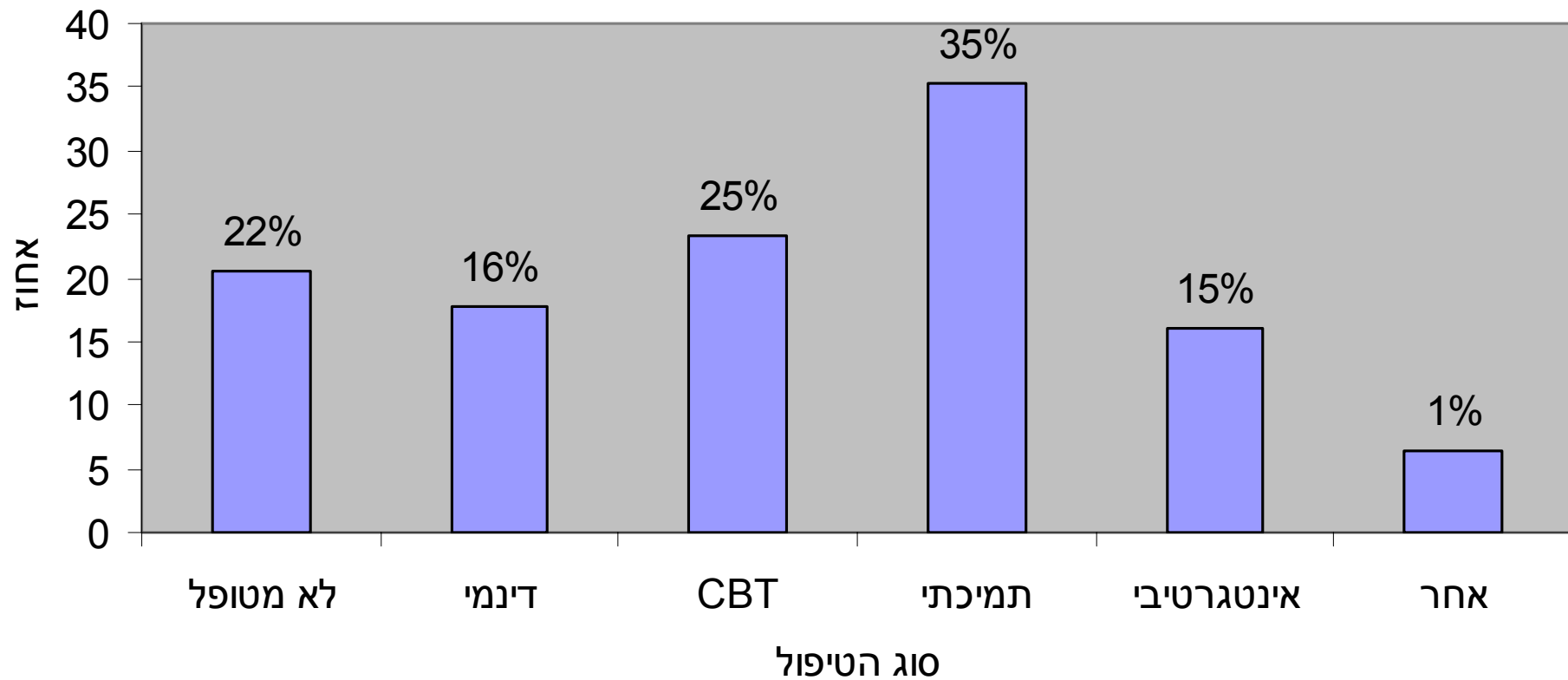
שונים?

2. האם יש הבדל במצב הנוכחי בין גישות

טיפוליות?

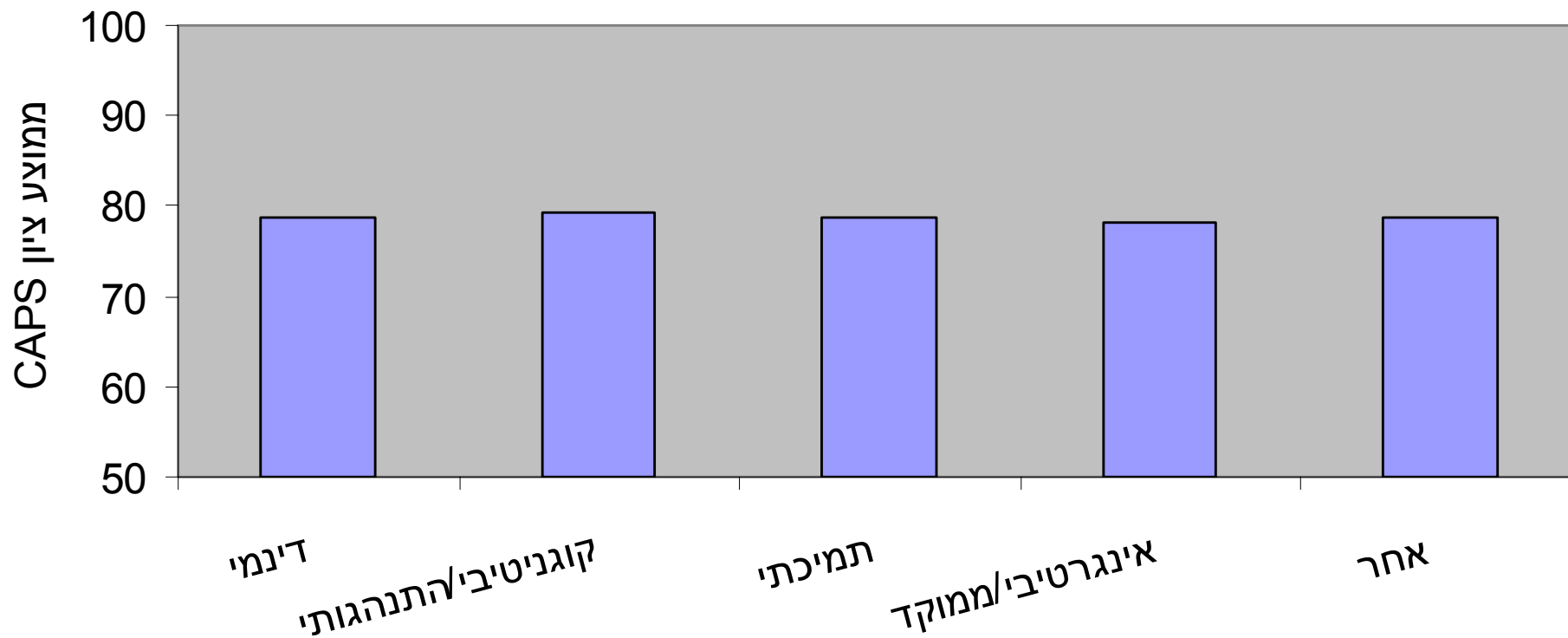
# גישות טיפוליות ב- PTSD

## התפלגות סוג פסיכותרפיה שמקבלים המטופלים



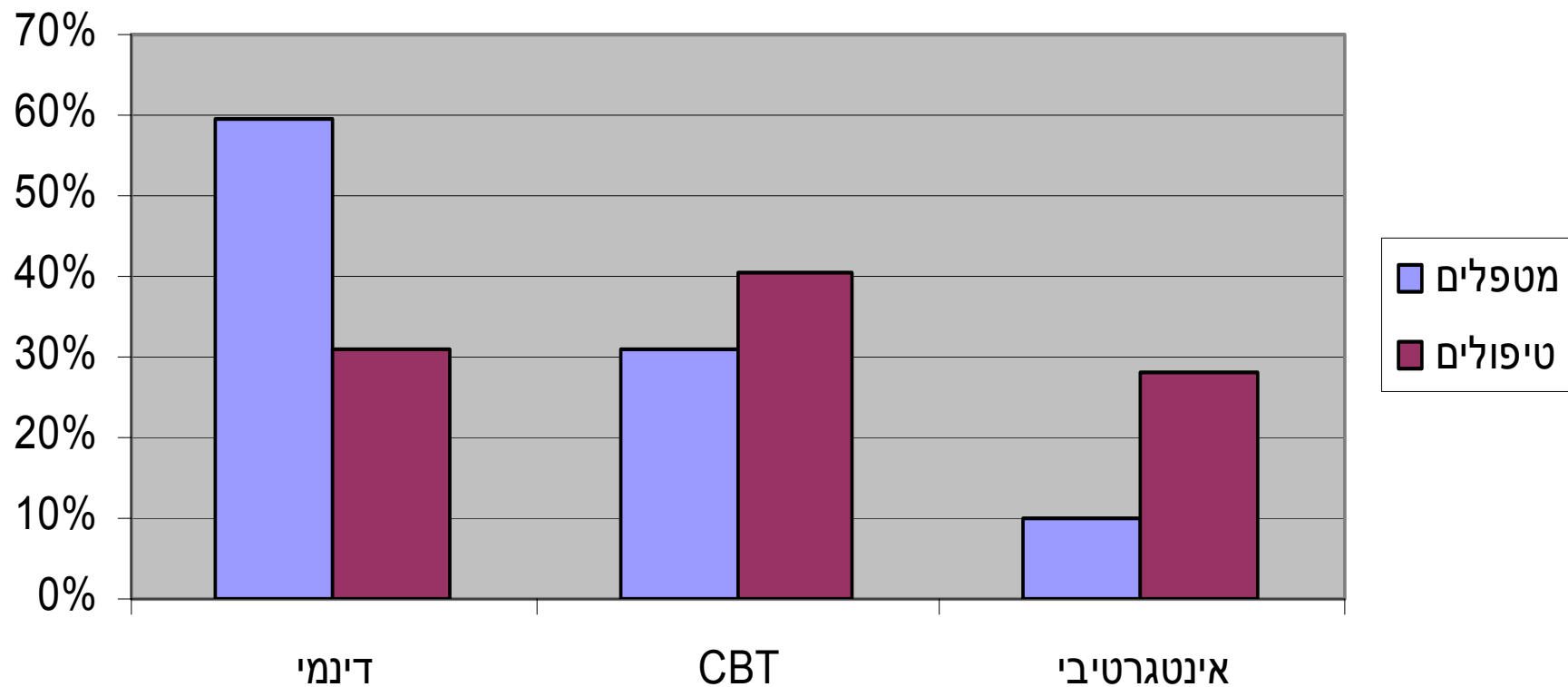
# יעילות מצב נוכחי על פי גישות טיפוליות

חומרת PTSD: השוואה בין סוגי טיפול



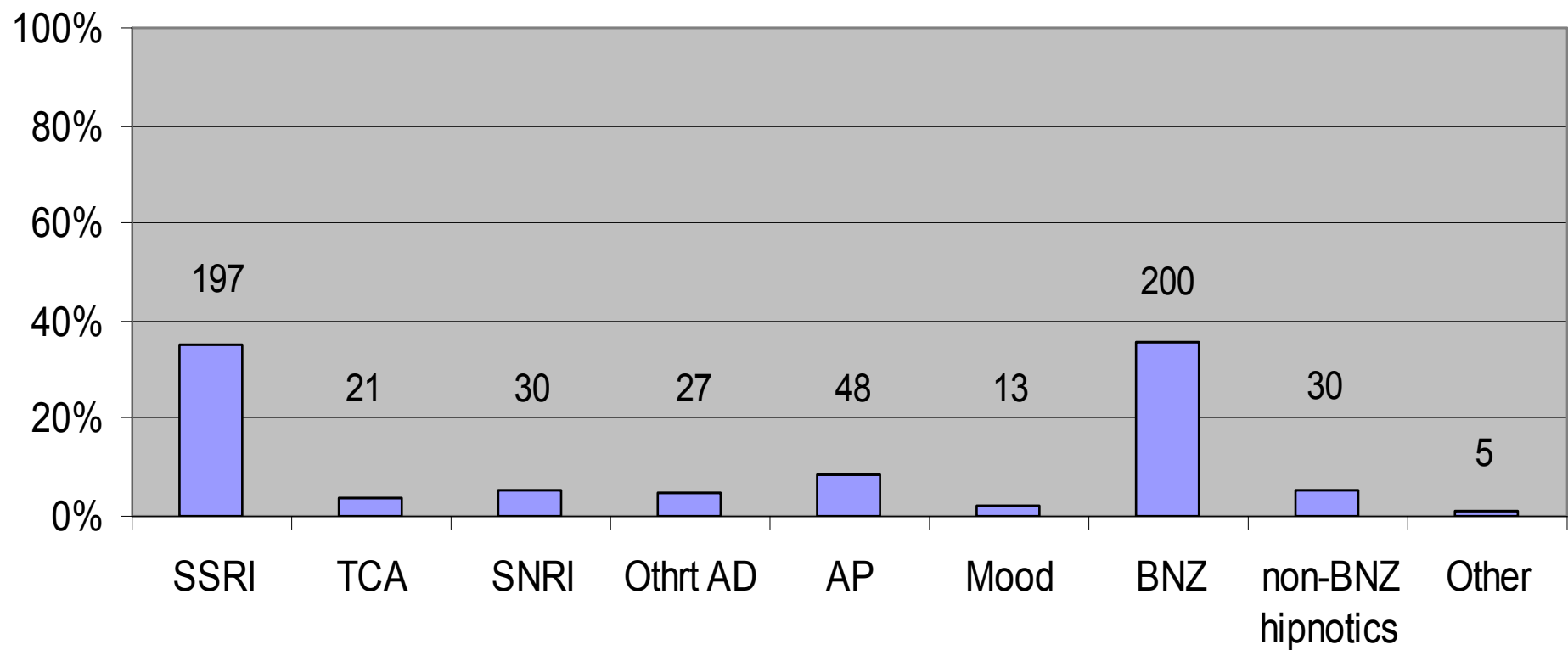
# כיום ביכולתנו לבחון את אופי העבודה של המטפלים עם נכי ה-PTSD

גישת המטפל לעומת הטיפול שמתבצע



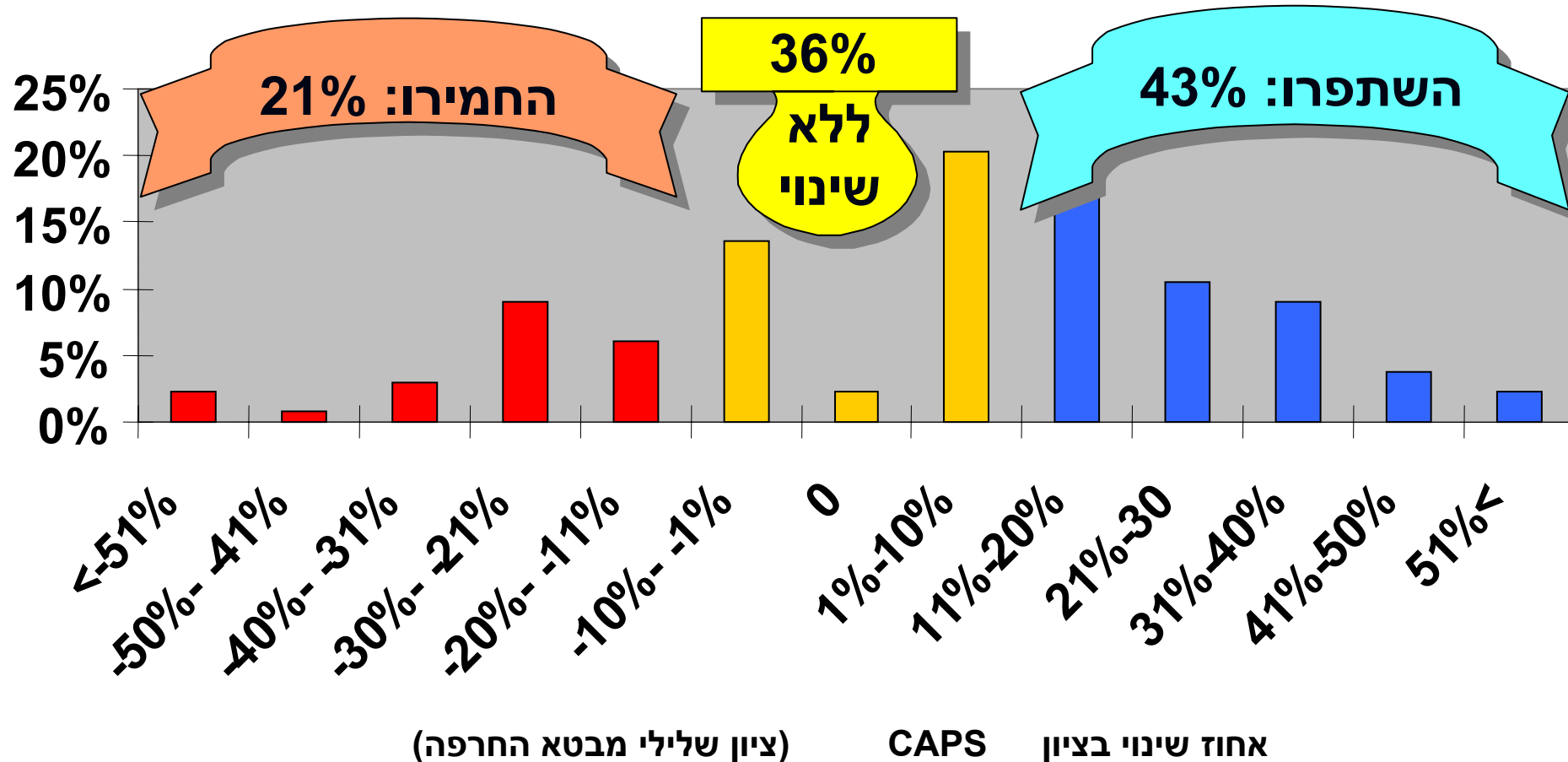
# כיום ביכולתנו לבחון את התרופות שבשימוש המטפלים ל-PTSD

התפלגות תרופות פסיכיאטריות



CAPS משנה 1 לשנה 2

התפלגות שינוי בחומרת PTSD



כיום ביכולתנו ללמוד על שיפור או החרפה אצל כלל המטופלים.

שקף מסוג זה ניתן להפיק על כל מחוז, מרפאה, יחידה או מטפל

# סקר PTSD

- ממצאי הסקר מהווים בסיס לכתיבת מסמך עקרונות ההתערבות לטיפול ב-PTSD
- המסמך גובש על ידי המומחים הבכירים בארץ בתחום (הועדה המייעצת ואורחים נוספים)
- בהמשך הסקר תיבדק ההשפעה של הטמעת העקרונות בטיפול ב-PTSD



# נטלו חלק בכתובת עקרונות ההתערבות : חברי הועדה המייעצת לסקר ה-PTSD

- פרופ' יוסי זהר יו"ר
- פרופ' אבי בלייך
- פרופ' מולי להד
- פרופ' אבי עורי
- פרופ' אהוד קליין
- פרופ' זאב קפלן
- פרופ' אריה שלו
- אל"מ די"ר גד לובין
- די"ר יעקב פולאקביץ
- די"ר דן שרון
- די"ר דן דולפין
- מר זאב וייסמן
- גבי אורה נורי
- די"ר לאה פוסטיק
- מר מיקי דורון

# תת הוועדות לכתיבת עקרונות ההתערבות לטיפול בהפרעת דחק פוסט-טראומטית

## טיפול זוגי ומשפחתי, כולל טיפול מיני

ד"ר דן שרון, יו"ר  
דר' רונית אלוני, דר' רפי חרותי, פרופ' זהבה  
סולומון

## שיקום ותעסוקה

פרופ' אבי בלייך, יו"ר  
מר זאב וייסמן, ד"ר רותי נאור, גב' אורה נורי,  
פרופ' זהבה סולומון

## תמריצים כלכליים

ד"ר לאה פוסטיק, יו"ר  
דר' דן דולפין, מר זאב וייסמן, פרופ' יוסי זהר

## הכשרת מטפלים

מר מיקי דורון, יו"ר  
ד"ר אודי אורן, ד"ר דני ברום, פרופ' מולי להד, גב'  
אורה נורי, ד"ר ניצה נקש

## אבני דרך ומעקב

ד"ר דן דולפין, יו"ר  
פרופ' יוסי זהר, ד"ר לאה פוסטיק

## אבחון ושערי כניסה

פרופ' זאב קפלן, יו"ר  
דר' נמרוד גריסרו, פרופ' אלי ויצטום, דר' מייק  
מטר

## התערבות וטיפול בהפרעת מתח אקוטית

פרופ' אריה שלו, יו"ר  
פרופ' יוסי זהר, דר' גדי לובין

## טיפול תרופתי

פרופ' אהוד קליין, יו"ר  
פרופ' פרופ' עומר בונה, חגי חרמש, דר' יעקב  
פולאקביץ', דר' שאול שרייבר

## טיפול פסיכולוגי

פרופ' מולי להד, יו"ר  
ד"ר אודי אורן, ד"ר דני ברום, מר מיקי דורון, ד"ר  
צביה זליגמן, ד"ר ניצה נקש, מר יצחק קשת, גב'  
מירי שליט, גב' גילה שחר

## תחלואה גופנית

פרופ' אבי עורי, יו"ר

# סקר PTSD – עקרונות התערבות

<http://ptsdil.info/>

■ מדובר בעקרונות התערבות מיוחדים המהווים ציון דרך מקצועית בתחום הטראומה בארץ ובעולם.

■ הטיפול יכלול חמישה צירים מרכזיים:  
טיפול תרופתי, טיפול פסיכולוגי, טיפול זוגי ומיני, טיפול שיקומי ובעיות גופניות נלוות.

# טיפול פסיכולוגי- המשך

- המגמה השלטת בקווים המנחים שלנו הנה שהמטופל הוא המרכז כאשר התכנית הטיפולית נקבעת על פי צרכים ייחודיים של כל מטופל.
- מטרה עיקרית וחשובה נוספת הנה שהתהליך הטיפולי ייעשה קצר יותר.
- הטיפול הפסיכולוגי המועדף יהיה טיפול ממוקד טראומה קצר מועד (עד שנה) המבוסס על אחת השיטות המפורטות לעיל, ולא יותר מ- 40 פגישות לסוג הטיפול שאושר\*

כתובת אתר עקרונות ההתערבות:

<http://ptsdil.info/>

# תכנית עבודה לשנים הבאות

- המשך הפעלת הסקר לשנה רביעית
- הטמעת עקרונות ההתערבות בקרב כלל המטופלים החדשים של האגף.
- הפעלת האתר של עקרונות ההתערבות כבסיס ידע מתעדכן ומגדיר דרישות מקצועיות קליניות.
- עדכון מטפלי האגף ותיקים וחדשים בדרישות הנגזרות מהעקרונות. (ימי עיון, אתר, ביקורים בבתי חולים ומוסדות).
- בחינה השוואתית של יישום העקרונות אצל מטופלי האגף. המשך.....

# תכנית עבודה לשנים הבאות

- קביעת קריטריונים בסיסיים לתפקיד ה-Case Manager.
- שילוב קריטריונים של טיפול קבוצתי בקווים המנחים.  
(ועדה מייעצת).
- הפעלת שערי כניסה לאחר אפיון הדרישות המקצועיות –  
(ועדה מייעצת).
- הפעלת פיילוט ה"תמריץ החיובי".

תם ולא נשלים!

תודה.